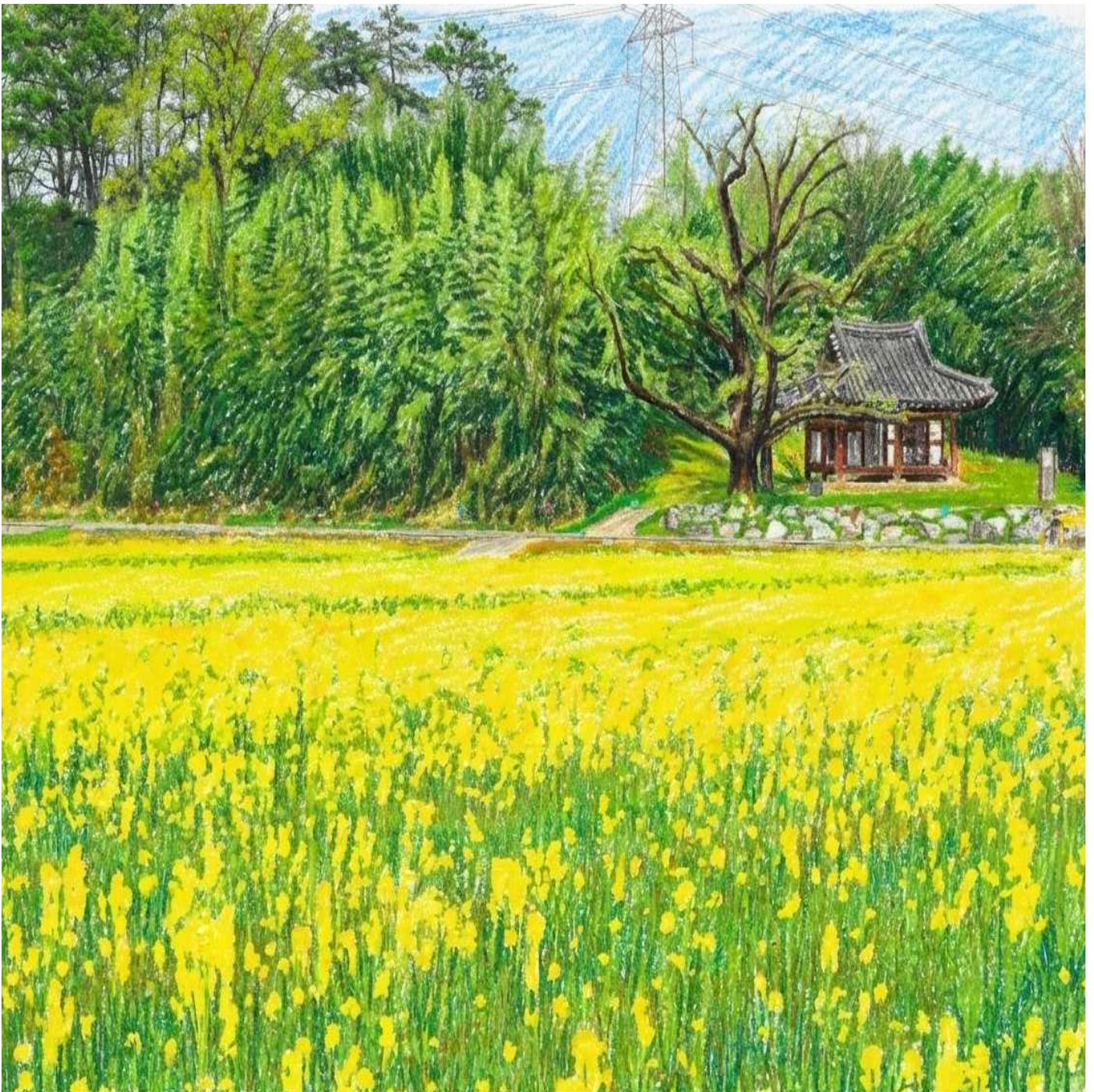


2026년 4월호 · 제571호 ·

백 양 골  
소 식

발행인 장성군수 편집인 총무과장 제 작 총무과 발행일 2026. 4. 20.(월) 누리집 www.jangseong.go.kr



\*AI로 생성한 이미지입니다.

진원면 산동리 유채꽃

# ◆ 목 차 ◆

## 일반행정

1. 반사회적 · 불법적 대부계약은 모두 무효입니다 ..... 1
2. 장성사랑상품권 구매 한도 · 할인율 상향 판매 연장 ..... 2
3. 떼다방(홍보관)의 허위 · 과대광고 주의 ..... 3
4. 「상세 주소」 부여 신청 안내 ..... 4
5. 2026년 기후 변화 주간 안내 ..... 5
6. 불필요한 플라스틱 사용 줄이기 동참 ..... 6
7. 자원안보위기 극복을 위한 승용차 5부제 동참 ..... 7
8. 자원안보위기 극복을 위한 에너지 절약 동참 ..... 8

## 보건·복지

1. 의료 · 영양 통합돌봄사업 안내 ..... 9
2. 찾아가는 「구강 건강 버스」 운영 ..... 10
3. 고민하지 말고 연락주세요! 자살 예방 상담 ..... 11
4. 「치매 치료 관리비」 지원 안내 ..... 12
5. 「치매 공공 후견 사업」 안내 ..... 13

## 농·축산

1. 여성농업인 특수건강검진 신청 안내 ..... 14
2. 벼 종자소독 및 안전육묘 지침 안내 ..... 15
3. 맥류는 붉은곰팡이병 예방이 가장 중요합니다 ..... 16

## 국·도정

1. 맞춤형 법률 복지 「법률구조 플랫폼」 안내 ..... 17

# 반사회적 · 불법적 대부계약은 모두 무효입니다.

#성착취 #인신매매·신체상해 #폭행·협박  
#초고금리(최고금리 3배, 연 60% 초과) 등

## 반사회적·불법적 대부계약은 원금·이자 모두 **무효**로 갚지 않아도 됩니다!



불법사금융 피해에 노출된 경우 금융감독원(☎1332)에 신고하여 필요한 도움을 받을 수 있으며, 과다채무 등으로 어려움을 겪는 경우에 서민금융진흥원(☎1397)에서 도움을 받을 수 있습니다.  
※ (관련 법률) 대부업법 제8조의2(대부계약의 효력)

### ○ 불법 대부행위 등에 사용된 전화번호 이용중지 신고! ○

길거리 구석구석에서 발견되는 불법대부광고 전단지과 명함을 수거하고, 밤낮없이 발송되는 불법대부광고 문자를 신고하자!



1



서민금융진흥원 홈페이지

2



잇다 앱



신고 QR코드

### 불법사금융업자로부터 이웃을 지키는 수호자가 될 기회!



## 장성사랑상품권 구매 한도 · 할인을 상향 판매 연장

### □ 구매 한도 상향

- 시행기간 : 2026. 1. 1. ~ 6. 30.(6개월)
- 구매한도 : 카드형 月 200만 원(지류형 月 70만 원 내)
- 보유한도 : 카드형 月 200만 원

### □ 할인을 상향

- 시행기간 : 2026. 1. 1. ~ 6. 30.(6개월)
- 할 인 율 : **카드형 15%(先할인 10%, 後 캐시백 5% 적립)**, 지류형 10%
  - 캐시백 사용 방법 : 지역사랑상품권 ‘chak’ 어플 내 캐시백 기능 활성화 시 자동 차감(캐시백 ‘ON’ 설정하기)

### □ 구 매 처

- (지류형) 판매대행점 23개소(농협, 신협, 광주은행 등)
- (카드형) 지역사랑상품권 ‘chak’ 어플 및 판매대행점 23개소

### □ 사 용 처 : 관내 2,128개소

※ 관내 하나로마트(장성읍 하나로마트 제외) 장성사랑상품권 사용 가능



## 뺏다방(홍보관)의 허위·과대광고 주의



# 뺏다방(홍보관)의 허위·과대광고에 속지 마세요!



### "공짜선물"에 속지 마세요!



상품교환권, 미끼상품, 저가 관광상품 등은 유인책이며, 행사 및 공연 등은 상품판매 목적임이 추정되므로 허위·과대광고에 의해 구매하신 경우 14일내로 구입 청약철회 의사를 표시할 수 있음을 기억하세요!

### "효능보장"을 믿지 마세요!

판매 제품은 단순한 건강기능식품을 만병통치약인 것처럼 허위·과대 광고하는 경우가 많으므로 물품 구입전 자녀들과 충분히 상의하세요!



### 방문판매로 인한 소비자 피해 발생시

- 소비자피해상담 : 소비자상담센터(☎1372)또는 [www.ccn.go.kr](http://www.ccn.go.kr)
- 허위·과대광고건강식품, 부정불량 의료기기 식품신고
  - 불량식품통합신고센터(☎1399), 식약처 종합상담센터(☎1577-1255)
- 불법 판매·영업행위신고 : 인구경제실 지역경제팀(061-390-7353)

## 「상세 주소」 부여 신청 안내

### □ 상세주소란?

- 건물 등 내부의 독립된 거주·활동 구역을 구분하기 위하여 부여된 동(棟) 번호, 층수 또는 호(號)수

상세 주소 사용 예시	
【도로명주소】	【상세주소】
전라남도 장성군 장성읍 영천로 200	101동 101호

### □ 상세주소의 필요성

- 응급상황 시 개별 건물 위치를 정확하게 안내할 수 있어 신속 대응 가능
- 우편물·택배 등의 전달·수취 편리, 동·호수 법정주소 사용 가능

### □ 신청대상 건물

- 여러 건물이 하나의 주소 사용으로 건물 위치 안내가 곤란한 건물

- |                |               |              |
|----------------|---------------|--------------|
| - 다가구주택, 원룸    | - 쇼핑센터 등 판매시설 | - 대단위공장      |
| - 대학 등 교육시설    | - 종합병원        | - 복합 문화 체육시설 |
| - 공공 및 민간 업무시설 | - 물류센터        |              |

※신청대상 제외 : 아파트나 연립주택 등 이미 상세주소를 사용하고 있는 경우

### □ 신청인 : 건물 소유자 또는 임차인

### □ 신청방법

- 인터넷 접수 : 정부24([www.gov.kr](http://www.gov.kr)) → 상세주소 부여·변경·폐지 서비스 이용
- 방문 접수 : 장성군청 민원봉사과 지적팀(☎ 061-390-7267)

### □ 상세주소 찾아보기 : 주소정보누리집([www.juso.go.kr](http://www.juso.go.kr))

※ 상세주소가 등록된 건물은 동, 층, 호 정보가 안내되며, 법정주소로 사용 가능합니다.

지구는 녹색대전환 중! 탄소중립 실천으로 세상을 잇다  
2026년 기후 변화 주간



탄소중립 실천으로 세상을 잇다

지구는  
녹색대전환 중



2026.4.20. — 4.25.

제56주년 지구의날 4월 22일(수)

2026년 기후변화주간

모두의 새로운 성장  
녹색 대전환 국제주간

지구의날(4.22)  
전국 소등행사

작은 실천으로 일상을 바꿀 수 있습니다  
불필요한 플라스틱 사용 줄이기 동참합시다.

# 플라스틱



# 바깥수족



# 좋은 일상

작은 실천으로 일상을 바꿀 수 있습니다



자원안보위기 극복을 위한 승용차 5부제 동참해 주세요.



# 자원안보위기 극복을 위한 승용차 5부제(요일제)에 동참해주세요!

- 1·6 월
- 2·7 화
- 3·8 수
- 4·9 목
- 5·0 금



## 승용차 5부제(요일제) 실천을 위한 국민행동



유연근무  
활성화하기



출퇴근시  
카풀 활성화하기



대중교통  
이용하기



가까운 거리는  
걸거나 자전거 타기



기후에너지환경부



전라남도



한국에너지공단

자원안보위기 극복을 위한 에너지절약 동참해 주세요.



# 자원안보위기 극복을 위한 에너지절약에 동참해주세요!

## 이동할 때

1-6 월 2-7 화 3-8 수 4-9 목 5-0 금



승용차 5부제(요일제) 참여하기



대중교통 이용하기



친환경 운전하기

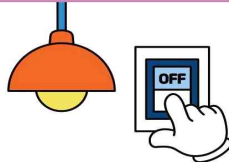


가까운 거리는 걷거나 자전거타기

## 회사에서



적정 실내온도 준수  
(난방 20℃, 냉방 26℃)



불필요한 조명 끄기



샤워시간 줄이기

주택용 에너지캐시백,  
도시가스 절약 캐시백 참여하기

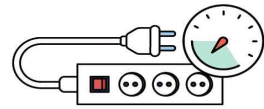


주택용 에너지캐시백 참여



도시가스 절약 캐시백 참여

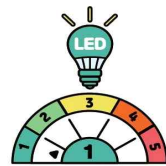
## 가정에서



저녁시간(5~8시) 가전제품 효율적으로 이용·절약하기



전기차·휴대폰은 낮시간에 충전하기



고효율 가전제품 구매하고, 조명은 LED로 교체하기



세탁기, 청소기는 주말에 사용하기



기후에너지환경부



전라남도



한국에너지공단

# 의료·요양 통합돌봄사업 안내



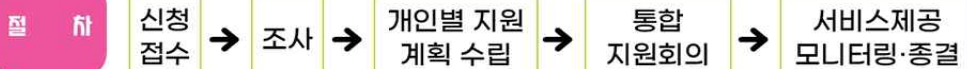
어르신댁에 직접 방문하는

사는 곳에서 누리는 따뜻한 희망

## 장성군 통합돌봄 지원사업

돌봄이 필요한 어르신이 살던 곳에서 건강하게 살아갈 수 있도록  
보건의료·요양·돌봄·주거 등을 통합적으로 지원합니다.

**대상자** 의료·요양 등 복합적인 지원을 필요로 하는 65세 이상 노인·장애인



**문의 접수** 주소지 행정복지센터

### 주요 제공·연계 서비스

#### 보건의료

- ✓ 일차의료 방문진료
- ✓ 장기요양 재택의료센터
- ✓ 방문맞춤운동



#### 요양

- ✓ 방문요양·목욕·간호
- ✓ 주·야간 단기보호
- ✓ 복지용구



#### 일상생활

- ✓ 가사지원
- ✓ 식사지원
- ✓ 이동지원
- ✓ 목욕지원



#### 건강관리

- ✓ 보건소 방문관리
- ✓ 노인운동프로그램
- ✓ 스마트기기 기반 건강관리
- ✓ 국가암관리
- ✓ 치매예방관리



#### 주거복지

- ✓ 주거공간·환경개선
- ✓ 케어안심주택



# 찾아가는 「구강 건강 버스」 운영

성장장성

## 구강건강버스 x 통합건강솔루션

### 구강-한방-면역 맞춤형 건강 서비스



#### 구강건강

검진, 불소도포, 교육



#### 한방건강

체질 상담, 기혈 순환



#### 면역력 증진

- 면역력 증진
- 생활습관 개선



구강건강버스 방문



건강 검진 및 상담



맞춤 솔루션 제공



건강 개선 및 관리

### 운영 정보 및 문의

운영 일정  
매주 월, 수

운영 시간  
14:00 ~ 16:00

문의처  
장성군보건소 방문보건팀  
☎ 061) 390-8344

장성군 Jangseong 장성군보건소

# 고민하지 말고 연락주세요 「자살 예방 상담」

사람을 **+** 더하세요

## 삶의 희망이 보이지 않을 때, 고민하지 말고 **연락** 주세요



자살예방 SNS 상담

**마들랜**

(어플리케이션 / 109 문자메시지 / 카카오톡채널)



자살예방 상담전화

**109**



성장장성

장성군 정신건강 복지센터



생활 속 도움

정신건강 상담전화	1577-0199
도박문제 상담전화	1336
24시간 마약류 전화상담센터	1342
서민금융콜센터	1397
신용회복위원회 콜센터	1600-5500
대한법률구조공단	132
고용노동부 고객상담센터	1350
보건복지상담센터	129

청소년·청년·여성의 고민



청소년 상담 전화상담 / 사이버상담 / 문자상담	1388
청소년 모바일 상담 카카오톡 / 앱 / 1661-5004 문자상담	다들어줄게
청소년상담복지센터	
전국 학교폭력 상담전화 푸른나무재단 전화상담	1588-9128
국방헬프콜 전화상담 / 사이버상담 / APP상담 / 카카오톡채널	1303
온통청년 카카오톡 실시간 상담	<a href="http://www.youthcenter.go.kr">www.youthcenter.go.kr</a>
여성긴급전화 24시간 전화상담 / 사이버상담	1366

## 「치매 치료 관리비」 지원 안내

### □ 사업개요

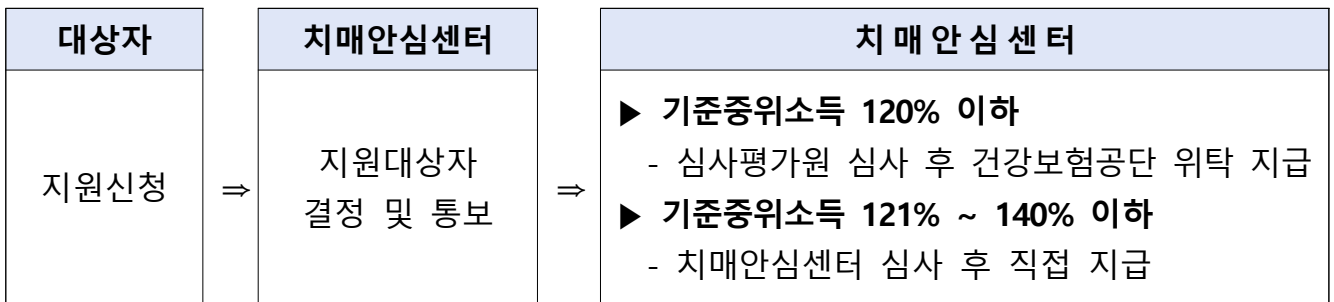
- 대 상 : 기준중위소득 140% 이하 치매환자(장성군 주소지)
- 내 용 : 치매 진료비·약제비 월 3만원(연 36만원) 상한 내 실비 지원

※ 신청일이 속한 월부터 발생한 진료비 및 약제비 지원

### ○ 구비서류

- 신청서 - 위임장 - 소견서 - 통장사본 - 신분증
- 행정정보공동이용·개인정보·소득재산조사 동의서 - 약처방전 - 세부내역산정서
- 약제비 계산서 및 영수증(약품명이 기재되어야 함)

- 신청장소 : 장성군 치매안심센터(장성읍 성산5길 17)
- 신청방법 : 방문, 우편, 팩스, 전자우편 제출
- 제외대상 : 보훈의료대상자 및 그 가족, 긴급복지의료지원 대상자 등
- 지원절차



### ○ 기준중위소득 기준 (단위 : 원)

가구원수	1인(대상자)	2인(대상자, 배우자)
기준 중위소득 120%	3,077,080	5,039,150
기준 중위소득 130%	3,333,500	5,459,070
기준 중위소득 140%	3,589,930	5,879,000

## 「치매 공공 후견 사업」 안내

### □ 사업개요

○ 치매공공후견사업이란?

- 의사결정능력 저하로 어려움을 겪고 있는 치매환자에게 성년후견제도를 이용할 수 있도록 지원함으로써 인간으로서의 존엄성을 보장하기 위함

○ 대 상 : 의사결정능력 저하 된 치매 환자(치매 진단을 받은 자)

○ 내 용

- 후견심판청구(법적 공공후견인 지정) 및 공공후견인 활동(월 20만원) 지원
- 노인장기요양보험 등 사회복지서비스 신청 및 이용 시 동행
- 의료서비스 이용, 일상생활비 및 일상생활 관련 사무 지원 등

○ 신청장소 : 장성군 치매안심센터(장성읍 성산5길 17)

○ 협조사항 : 공공후견서비스 필요한 치매환자 추천

○ 이용절차



## 여성농업인 특수건강검진 신청

### □ 신청개요

- 기 한 : 사업량 소진까지 선착순 접수
- 방 법 : 읍면 행정복지센터 방문, 검진기관(병원) 방문, 농업e지(온라인) 신청

### □ 사업개요

- 검진기간 : 2026. 3. ~ 11.
- 검진대상 : 장성군에 거주하는 짝수년도에 출생한 51세 ~ 80세\* 농업 경영체에 등록된 여성농업인 \*1946.1.1. ~ 1975.12.31.
- 검진비용 : 300천원/인(자담 22천원)
  - \* 수검자가 농협 조합원(조합원 배우자 포함)인 경우 자부담 없음(농협 지원)
  - \*\* 본사업 220천원/인(자담 22천원) + **군비추가 80천원/인**
- 검진내용 : 여성농업인이 취약한 질환에 대한 건강검진 및 예방교육 지원

- 본 사업: (건강검진) 근골격계, 심혈관계, 골절위험도, 폐활량, 농약중독 (예방교육) 근골격계·심혈관계 질환, 농약중독, 낙상에 의한 골절
- 군비추가: (건강검진) 초음파, CT, 암 표지자 검사, 대장 내시경 등 중 택2

- 검진병원 : 장성병원, 해원병원
- 사 업 비 : 118,696천원(국 50% 도 12% 군 28% 자담 10% / 군비추가 32,080)

### □ 전년과 달라진 점

- 대상 연령 확대 : (당초) 51~70세 ☞ (변경) 51~80세
- **군비 추가**로 검진항목 및 검진비 추가 지원
- **농업e지** 앱을 통한 신청 방법 추가

## 벼 종자소독 및 안전육묘 지침 안내

종자소독만 잘해도 **키다리병, 도열병, 이삭누룩병, 깨씨무늬병, 세균성벼알마름병, 벼잎 선충**을 예방할 수 있습니다.



### 2026년 벼 안전육묘 매뉴얼



주요 작업		주의점
종자 준비	 <ul style="list-style-type: none"> <li>수선으로 불량 종자를 제거하고 발아력이 좋은 종자를 확보</li> <li>10a당 5kg 준비</li> </ul>	<ul style="list-style-type: none"> <li>보급종 우선 사용</li> <li>종자는 여유있게 준비</li> <li>자가채종 종자는 발아력 사전 확인하여 80% 이상 되는 종자만 사용</li> </ul>
종자 소독	 <ul style="list-style-type: none"> <li>온탕소독 : 건종자를 60℃ 10분 처리 후 찬물 10분 이상 처리</li> <li>(발아속도 늦을시) 15℃내외 찬물에 1~2일 침종</li> <li>약제소독 : 약제설명서에 따라 30~32℃, 1~2일 준수</li> </ul>	<ul style="list-style-type: none"> <li>종자망은 20kg 미만으로 소분하여 준비</li> <li>물 온도가 올라간 뒤 종자망 투입</li> <li>찬물(15℃내외) 1~2일 침종은 온탕소독 후 약제소독 전에 실시</li> </ul>
최아 (씩티우기)	 <ul style="list-style-type: none"> <li>소독한 법씨를 따뜻한 조건에서 관리하여 싹이 나오게 유도</li> </ul>	<ul style="list-style-type: none"> <li>30 ~ 32℃, 수분유지</li> <li>싹길이가 과다하게 길지 않도록 유의(1mm)</li> <li>싹튼 상태(발아) 80% 이상 확인</li> </ul>
파종	 <ul style="list-style-type: none"> <li>상토를 담은 육묘상자에 물을 주고 발아된 법씨를 파종, 복토</li> </ul>	<ul style="list-style-type: none"> <li>싹튼 상태(발아)가 덜 확보된 경우 육묘상자당 파종량 10% 증량</li> </ul>
출아 (상자쌓기)	 <ul style="list-style-type: none"> <li>법씨를 파종한 육묘상자를 쌓아두고 온도유지를 하여 출아를 균일하게 유도</li> <li>*출아: 발아한 새싹이 흙 위로 출현</li> </ul>	<ul style="list-style-type: none"> <li>온도조절 출아실 없을 시 출아시설 있는 육묘장 사용</li> <li>온도관리 철저(30 ~ 32℃)</li> </ul>
녹화	 <ul style="list-style-type: none"> <li>어린모를 약한 광에 노출시켜 엽록소가 형성되도록 유도</li> </ul>	<ul style="list-style-type: none"> <li>모판이 직사광에 직접 닿지 않도록 차광처리 혹은 그늘에 두기</li> <li>온도관리 철저(20~25℃)</li> </ul>
경화	 <ul style="list-style-type: none"> <li>이양전 모를 외부 환경에 적응시키는 작업</li> </ul>	<ul style="list-style-type: none"> <li>물은 1~2회로 관주하여 물이 과다하지 않도록</li> <li>온도관리 철저(15~25℃)</li> </ul>

## 맥류는 붉은곰팡이병 예방이 가장 중요합니다.

곰팡이독소가 잔류허용기준 이상 검출시 정부비축 대상에서 제외되며, 폐기 등 부적합 조치 대상이 됩니다.

### □ 병 사진



### □ 발병환경

- 기상조건과 밀접한 관계가 있으며 특히 **출수기 전후 고온다습 조건**에서 발생

### □ 방제시기 및 방법

- 방제시기 : 4월 중하순 ~ 5월 상순 (수잉기 ~ 출수기)
  - 잦은 강우로 **다습조건 유지시 수확전 안전사용시기를 준수하여 주기적 살포**
- 방제방법 : 적용약제 살포
  - 디페노코나졸·프로피코나졸 유제(플레이), 캡탄 수화제(경농캡탄, 반가운 등), 아족시스트로빈·헥사코나졸 액상수화제(설드론, 클릭 등)

# 맞춤형 법률 복지 「법률구조 플랫폼」 안내



맞춤형 법률 복지

# 법률구조 플랫폼

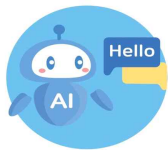
법률 고민?  
AI가  
맞춤형으로  
해결



One-Stop으로 만나는 법률 솔루션

AI가 안내하고 **35개 기관**이 지원합니다.  
당신의 가장 가까운 법률 솔루션

## 3단계 이용가이드



**먼저 AI에게 법률 고민을  
들어보세요!**

법률 고민을 입력하면,  
AI가 최적의 해결책과 기관 안내



**상황에 맞는 법률 상담 채널을  
선택하세요.**

면접, 화상, 전화, 사이버 상담 중  
가장 편리하고 적합한 방식을 선택



**방문하지 않고 법률구조 등  
신청하세요!**

방문 없이도 소송 대리 등  
법률구조 전자신청

AI 콜센터

☎ **1661-3119**

법률구조 플랫폼

🌐 [www.helplaw24.go.kr](http://www.helplaw24.go.kr)



10만 원 기부! 13만 원 돌려받는 행복!

마음을 잇는 행복한 기부

# 장성고향사랑 기부제



## 고향사랑기부제란?

주민등록상 주소지를 제외한 지방자치단체에 기부하면  
세액 공제와 함께 지역의 답례품을 제공 받는 제도

**기부자** 장성군에 주소를 두지 않은 개인 누구나(법인 불가)

**기부한도** 1인당 연간 2,000만원

### 기부혜택

#### 하나. 세액공제

- 10만원까지 100%(전액)
- 10만원 초과 20만원 이하 44%
- 20만원 초과 16.5%

#### 둘. 답례품 제공

기부금의 30% 이내  
지역 특산품 등 제공

**기부방법** 온라인 고향사랑e음 오프라인 전국 농·축협 창구

**사용처** '고향사랑기금'으로 조성하여 사용

- 취약계층 지원 및 청소년 육성·보호, 지역 문화 예술·보건 증진, 지역 공동체 활성화, 그 밖의 주민 복리 증진