

석면비산측정결과보고서

용역명: 문향고 지정폐기물 석면비산 측정

2016. 08



(주) 새 날 환경 안전 연구원

Sae Nal Environment Safety Institute

[붙임1 석면비산 측정결과]

공기중시료 분석결과서(1일차)

Asbestos & other fibers by PCM [NIOSH]


▣ 측정일자 : 2016.08.09

no	측정위치(실명)	시료 번호	시료측정장소	유량(l/min)	측정시간 (min)	총유량(l)	측정결과 (기준:0.01개/cm ³)	초과여부
1	3-1반 3-2반 3-3반 3-4반 2-1반 2-2반	#1	부지경계선1	12.20	210	2,562	0.002	노출기준치미만
		#2	부지경계선2	12.35	210	2,593.5	0.002	노출기준치미만
		#3	부지경계선3	12.18	210	2,557.8	0.002	노출기준치미만
		#4	부지경계선4	12.30	210	2,583	0.003	노출기준치미만
		#5	작업장 주변(내부)	12.15	120	1,458	0.004	노출기준치미만
		#6	위생설비 입구	12.32	40	492.8	0.004	노출기준치미만
		#7	폐기물 반출지점1	12.24	40	489.6	0.005	노출기준치미만
		#8	음압기공기배출구1	12.10	40	484	0.005	노출기준치미만
		#9	폐기물 반출지점2	12.08	40	483.2	0.005	노출기준치미만
		#10	폐기물 반출지점3	12.26	40	490.4	0.004	노출기준치미만
		#11	폐기물 반출지점4	12.32	40	492.8	0.005	노출기준치미만
		#12	음압기공기배출구2	12.24	40	489.6	0.005	노출기준치미만
		#13	폐기물 반출지점5	12.10	40	484	0.004	노출기준치미만
		#14	폐기물 반출지점6	12.08	40	483.2	0.004	노출기준치미만
		#15	폐기물 보관지점	12.32	40	492.8	0.005	노출기준치미만

- 공기 중 농도 기준 : 0.01개/cm³ 이하

- 본 분석결과서는 법적용도로 사용될 수 없으며, 본 연구원의 허가 없이 사용 및 재발행 될 수 없습니다.

- 시료는 특별한 통보가 없는 한 15일 이내에 폐기됩니다.

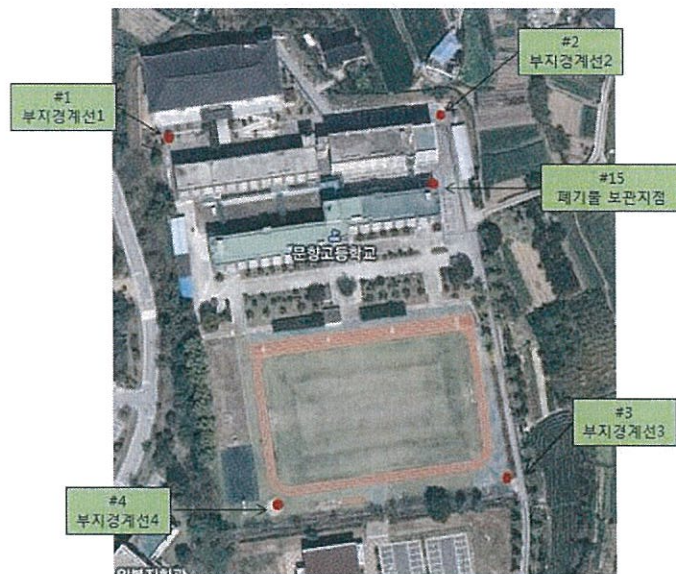
 (주)새날환경안전연구원



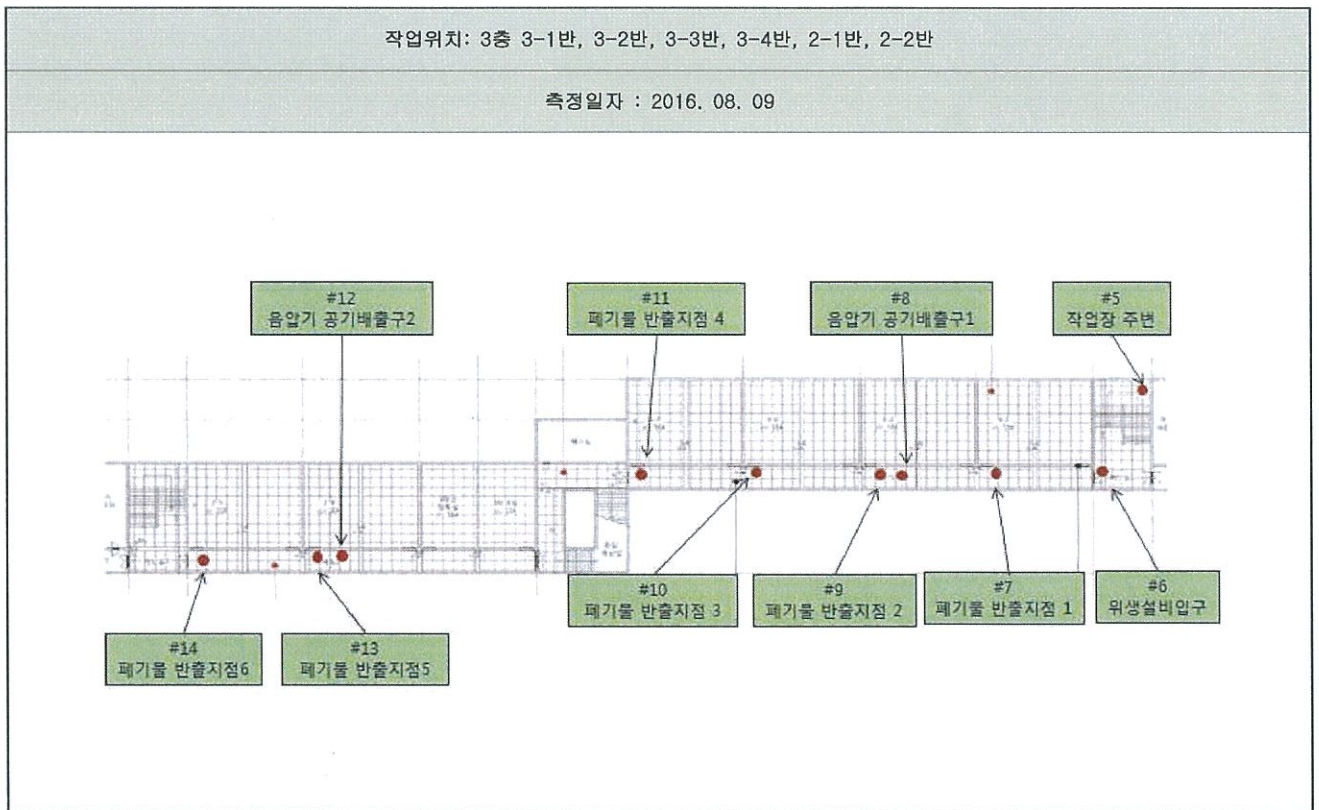
[붙임2] 석면비산 측정지점 위치(도식도)

작업위치: 3층 3-1반, 3-2반, 3-3반, 3-4반, 2-1반, 2-2반

측정일자 : 2016. 08. 09



[붙임2] 석면비산 측정지점 위치(도식도)



[붙임1 석면비산 측정결과]


공기중시료 분석결과서(2일차)

Asbestos & other fibers by PCM [NIOSH]

■ 측정일자 : 2016.08.10

no	측정위치(실명)	시료 번호	시료측정장소	유량(l/min)	측정시간 (min)	총유량(l)	측정결과 (기준:0.01개/cm ³)	초과여부
1	2-3반 2-4반 2학년실 1학년실 1-1반 1-2반 1-3반 1-4반	#1	부지경계선1	12.32	210	2,587.20	0.002	노출기준치미만
		#2	부지경계선2	12.24	210	2,570.40	0.002	노출기준치미만
		#3	부지경계선3	12.10	210	2,541.00	0.002	노출기준치미만
		#4	부지경계선4	12.08	210	2,536.80	0.002	노출기준치미만
		#5	작업장주변(내부)	12.26	120	1,471.20	0.004	노출기준치미만
		#6	위생설비 입구	12.20	40	488.00	0.004	노출기준치미만
		#7	음압기공기배출구1	12.35	40	494.00	0.005	노출기준치미만
		#8	음압기공기배출구2	12.18	40	487.20	0.004	노출기준치미만
		#9	폐기물 반출지점1	12.30	40	492.00	0.005	노출기준치미만
		#10	폐기물 반출지점2	12.15	40	486.00	0.004	노출기준치미만
		#11	폐기물 반출지점3	12.20	40	488.00	0.004	노출기준치미만
		#12	폐기물 반출지점4	12.35	40	494.00	0.005	노출기준치미만
		#13	폐기물 반출지점5	12.18	40	487.20	0.003	노출기준치미만
		#14	폐기물 반출지점6	12.30	40	492.00	0.005	노출기준치미만
		#15	폐기물 반출지점7	12.15	40	486.00	0.006	노출기준치미만
		#16	폐기물 반출지점8	12.26	40	490.40	0.005	노출기준치미만

- 공기 중 농도 기준 : 0.01개/cm³ 이하
 - 본 분석결과서는 법적용도로 사용될 수 없으며, 본 연구원의 허가 없이 사용 및 재발행 될 수 없습니다.
 - 시료는 특별한 동보가 없는 한 15일 이내에 폐기됩니다.

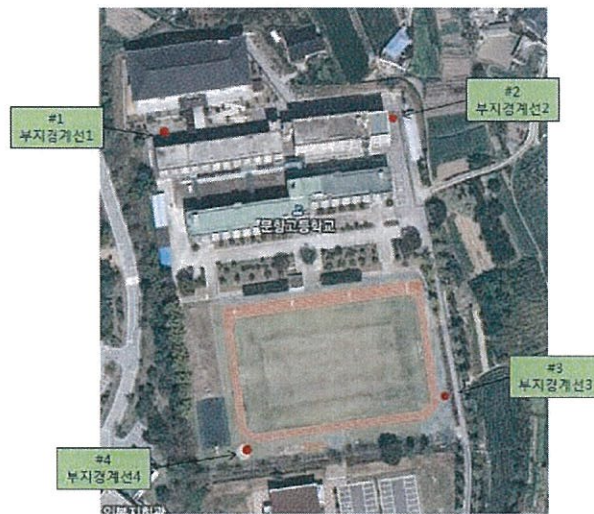
 (주)새날환경안전연구원



[붙임2] 석면비산 측정지점 위치(도식도)

작업위치: 2-3반, 2-4반, 2학년실, 1학년실, 1-1반, 1-2반, 1-3반, 1-4반

측정일자 : 2016. 08. 10



[붙임2] 석면비산 측정지점 위치(도식도)

